



Völklein modellbau – Weichen nach Maß

Völklein modellbau, Gewerbestraße 1, 88690 Uhdingen-Mühlhofen www.weichen-walter.de info@weichen-walter.de

Preisübersicht H0/H0m/e/f indiv. Weichen gültig ab 1. Feb. 2024

Standardweichen finden Sie [in unserem Onlineshop](#)

Grundpreise für individuelle Weichen

(Alle Preis inkl. 19% Umst.)

| | bis zu einer Gesamtlänge von | | Jede weitere 10 mm | Planungs-Zuschlag |
|--|------------------------------|------------------------|--------------------|-------------------|
| Einfache Weichen und Bogenweichen  | 250 mm | 115 € | 4,70 € | 30,00 € |
| Kreuzungen Flachkreuzung  | 150 mm | 140 € Aufpreis 25 € | 4,70 € | 30,00 € |
| Doppelweichen asymmetrisch  | 300 mm | 230 € | 6,40 € | 40,00 € |
| symmetrisch  | 300 mm | 265 € | 6,40 € | 40,00 € |
| Einfache Kreuzungsweichen  Engländer | 300 mm | 240 € | 6,90 € | 45,00 € |
|  Bauart Baeseler | 300 mm | 420 € | 6,90 € | 45,00 € |
| Doppelte Kreuzungsweichen  Engländer | 300 mm | 430 € | 6,90 € | 45,00 € |
|  Bauart Baeseler | 300 mm | 600 € | 6,90 € | 45,00 € |
| Einpassen von Industrieweichen in einfache oder doppelte Gleisverbindungen und andere Weichenkombinationen je Weiche | | 45 € | | |
| Zahnstangenweichen in allen Spurweiten und Zahnstangensystemen | 250 mm | 620 € | 7,80 € | 20,00 € |

Preise für Zweispurlösungen bitte anfragen

Völklein modellbau – Weichen nach Maß

Völklein modellbau, Gewerbestraße 1, 88690 Uhdingen-Mühlhofen www.weichen-walter.de info@weichen-walter.de

Ausbaustufen

Aufschlag zum Grundpreis:

Hobby-Line: alle Schwellen Leiterplatten, fertig montierte Profile, Option Plus Kunststoffkleineisen aus Schwellenrosten

| | |
|------------------------------|------|
| Hobby-Line | 0% |
| Hobby-Line Plus Halbbausatz | 20% |
| Hobby-Line Plus Fertigweiche | 100% |

Profi-Line: Holzschwellenweichen, Schwellenrost CNC-gebohrt/gefräst, Herzstück und Radlenker vormontiert mit geätzten Nägeln, Option Plus mit fein detaillieren Messingkleineisen

| | |
|--|----------------|
| Profi-Line mit geätzten Nägeln Halbbausatz | 50% Grundpreis |
| Profi-Line Plus Halbbausatz | 100% |
| Profi-Line Plus Fertigweiche | 200% |

Technik-Line: reduzierte Schwellenzahl, teils in B-Qualität mit ungleichmäßiger Breite ohne Abstriche in der Funktionalität

| | |
|--|------|
| Technik-Line: normale Weichen | -20% |
| Technik-Line: Kreuzungen, DKW, Doppelweichen | -10% |

| | |
|--|-----|
| Sandschutzbleche (Länderbahnweichen) | 35% |
| lackieren | 15% |
| Rillenprofil Swedtram mit red. Schwellenzahl | 10% |

| | | | |
|--|---------|----------|---------|
| Rillenprofilgleis mit Swedtramprofilen | | | |
| | gerade | je Meter | 45,00 € |
| | gebogen | je Meter | 70,00 € |

| | |
|--|---------|
| Weinert Zungenverschluß inkl. Einbau | 8,50 € |
| lückenloses, bewegliches Herzstück | 30,00 € |
| Weichenlaterne Kluba m. LED, fertig montiert und Spezialverpackung | 42,50 € |

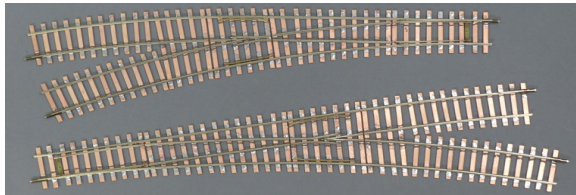
Weitere Optionen für das 2L C-Gleis

| | | |
|---|-----|---------|
| Unterlage C-Gleis | 15% | |
| geschottert, inkl. Unterlage u. Lackieren | 75% | |
| C-Gleis Verbindung je Anschluß | | 12,00 € |
| Antriebseinheit (Servo, Decoder, Polarisierung) inkl. Montage | | 95,00 € |

Völklein modellbau – Weichen nach Maß

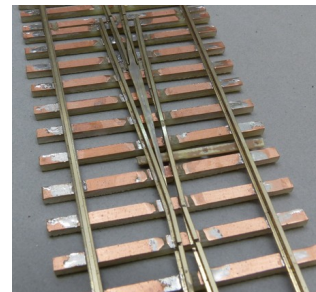
Beispiele:

Hobby-Line

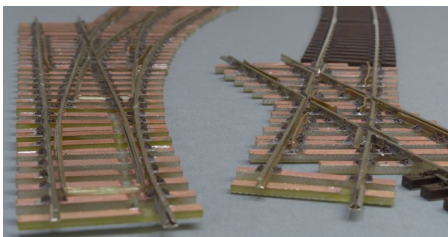


H0 Roco Code 83
zwei Innenbogenweichen
Geometrie individuell

Hobby-Line, bewegl. Herzstück

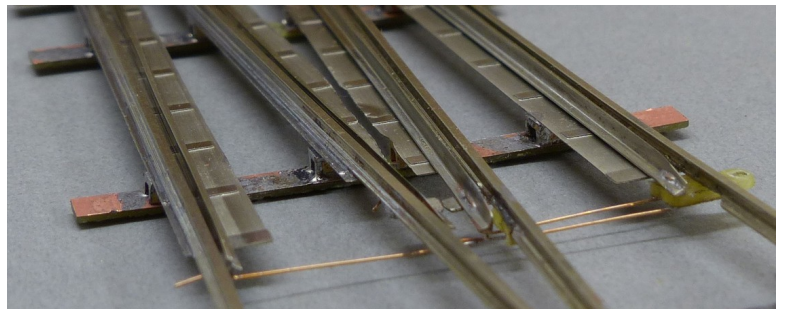


Hobby-Line Plus Fertigweiche

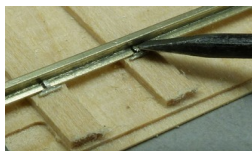
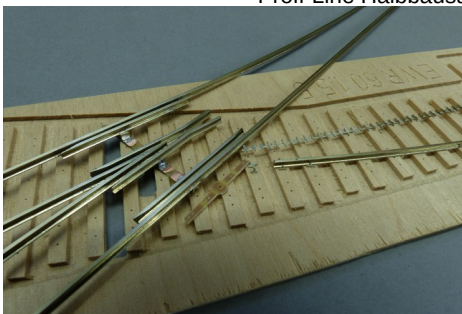


H0 Code 83 Tillig
Doppelweiche rechts/rechts
Kreuzung individuell

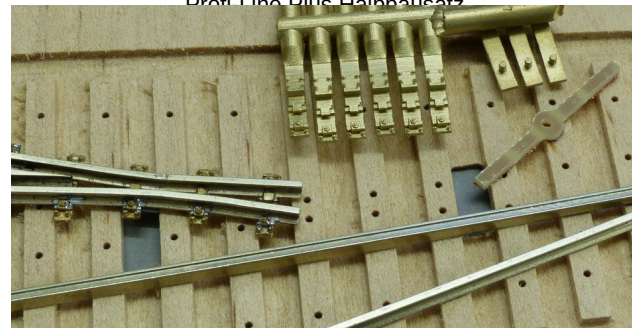
Sandschutzbleche Länderbahn



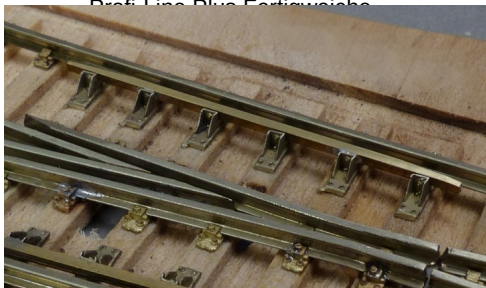
Profi-Line Halbbausatz



Profi-Line Plus Halbbausatz



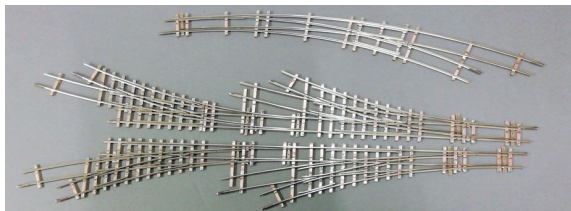
Profi-Line Plus Fertigweiche



Völklein modellbau – Weichen nach Maß

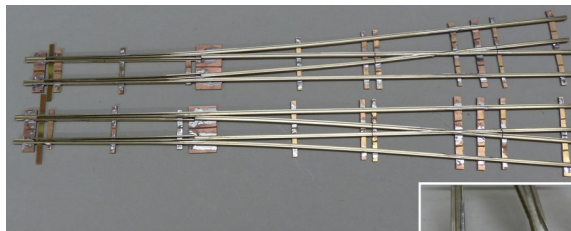
Beispiele:

Technik-Line:



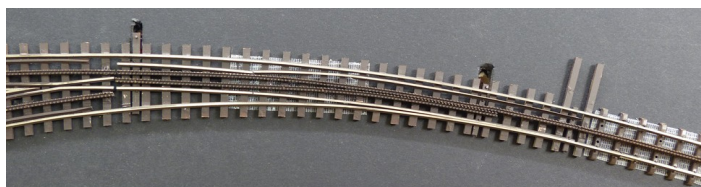
H0m Code 75
Ein- und Ausfahrt
Schattenbahnhof

Rillenprofil

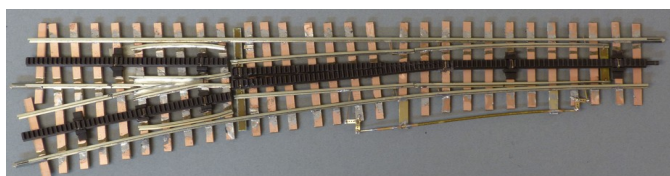


H0 EW 190 1:9
Rillenprofil Swedtram
für Ladestraße

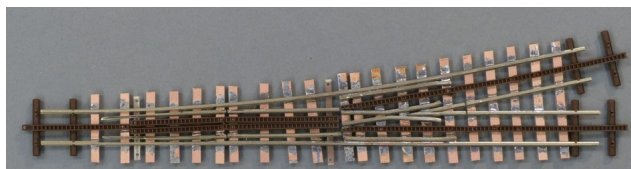
Zahnstangenweichen



H0m Zahnstangenweiche
Code 70 System Abt BEMO
voll funktionsfähig, zwei Antriebe



Zahnstangenweiche H0 Code 100
System Fleischmann
Geometrie 6080



H0e Code 55 EW links
r 600 / 12° Zahnstangen
System Riggerbach (HFR)